

Паспорт

**Доступности объекта социальной
инфраструктуры предоставляемых на нем
услуг**

**Муниципальное бюджетное образовательное
учреждение дополнительного образования
Дом детского творчества п. Сосьва**

2024 г.



Утверждаю:

Директор МБОУ ДО ДДТ п. Сосьва
Е.А. Алешкевич
«07» июня 2024 г.

ПАСПОРТ доступности объекта социальной инфраструктуры предоставляемых на нем услуг

№ 1

«07» июня 2024 г.

1. Общие сведения об объекте
 - 1.1. Вид (наименование) объекта: **Здание дополнительного образования детей и взрослых**
 - 1.2. Полный почтовый адрес объекта: **624971, Свердловская область, Серовский район, п.г.т. Сосьва, улица Балдина, д. 49**

Сведения о размещенности объекта:

 - отдельно стоящее здание (количество этажей) 2 этажа, 1544,6 кв. м;
 - наличие прилегающего земельного участка (ДА), 8 010 кв.м.
 - 1.3. Год постройки здания 1955 год, последний капитальный ремонт 2023 г.
 - 1.4. Дата предстоящих плановых ремонтных работ: текущий ремонт 2024-2026 г.г., капитального 2025- 2026 г.г.
 - 1.5. Сведения об организации, расположенной на объекте:
 - 1.5.1. Наименование организации, расположенной на объекте: полное наименование (по учредительным документам): **Муниципальное бюджетное образовательное учреждение дополнительного образования Дом детского творчества п. Сосьва**
 - 1.5.2. Юридический адрес организации, телефон, электронная почта: **624971, Свердловская область, Серовский район, п.г.т. Сосьва, ул. Балдина, д. 49, телефон 8 (34385) 4-41-47; 4-41-48; эл. почта ddt_soswa@mail.ru**
 - 1.5.3. Основание для пользования объектом (оперативное управление, аренда, собственность): **Государственная**
 - 1.5.4. Форма собственности объекта (государственная (федеральная, региональная) муниципальная, частная): **Муниципальная**
 - 1.5.5. Вышестоящая организация (наименование): **Отраслевой орган администрации Сосьвинского городского округа «Управление образования»**
 - 1.5.6. Юридический адрес вышестоящей организации, телефон, электронная почта: **624971, Свердловская область, Серовский район, п.г.т. Сосьва, ул. Митина, д. 1А; телефон 8 (34385) 4-44-35, 4-45-31; эл. почта uo.sosva@mail.ru**

2. Характеристика деятельности организации на объекте (по обслуживанию населения)

2.1. Сфера деятельности (социальная защита, занятость, здравоохранение, культура, образование, транспорт, информация и связь, физическая культура и спорт): **Образование**

2.2. Категории обслуживаемого населения по возрасту (дети, взрослые, все возрастные категории): **Дети**

2.3. Категории обслуживаемых инвалидов (инвалиды, передвигающиеся на креслах – колясках, инвалиды с нарушением опорно-двигательного аппарата, инвалиды с нарушением зрения, инвалиды с нарушением слуха, инвалиды с умственным нарушением): **опорно – двигательным аппаратом**

2.4. Виды услуг: **дополнительное образование детей и взрослых**

2.5. Форма оказания услуг (на объекте, с длительным пребыванием, с проживанием, на дому, дистанционно): **на объекте**

Плановая

Посещаемость (количество обслуживаемых граждан в день) – **200 чел.**

Вместимость

250

чел.

Пропускная способность – **250 чел.**

2.6. Участие в исполнении индивидуальной программы реабилитации или абилитации инвалида (ребенка-инвалида) (да/нет): **ДА**

3. Состояние доступности объекта и предоставляемых на нем услуг:

3.1. Путь следования к объекту пассажирским транспортом (описать маршрут движения с использованием пассажирского транспорта): **пассажирский транспорт отсутствует, имеется частное такси**

3.2. Наличие адаптированного пассажирского транспорта к объекту: **НЕТ**

3.3. Путь к объекту от ближайшей остановки пассажирского транспорта:

3.3.1. Расстояние до объекта от остановки транспорта **300 метров.**

3.3.2. Время движения (пешком) – **10 минут.**

3.3.3. Наличие выделенного от проезжей части пешеходного пути (да/нет) – **Да.**

3.3.4. Перекрестки (нерегулируемые, регулируемые, регулируемые со звуковой сигнализацией, таймером, нет): **нерегулируемые, нет.**

3.3.5. Информация на пути следования к объекту (акустическая, тактильная, визуальная, нет): **тактильная вывеска**

3.3.6. Перепады высоты на пути (съезды с тротуара)(нет/есть (описать)): **асфальтная дорожка проходит вдоль здания, высота перепада 20 см на пути к входной части здания.**

Их обустройство для инвалидов, передвигающихся на креслах-колясках (есть/нет (описать)): **Есть, проход для инвалидов на коляске осуществляется вход со двора, где имеется пандус для инвалидов,**

имеется переносной пандус.

3.4 Организация доступности объекта и предоставляемых на нем услуг для инвалидов.

Номер строки	Категория инвалидов (вид нарушения)	Вариант организации доступности объекта и предоставляемых на нем услуг
1.	Все категории инвалидов и маломобильных групп населения	«ДУ»
2.	В том числе инвалиды:	
3.	передвигающиеся на креслах-колясках	«ДУ»
4.	с нарушением опорно-двигательного аппарата	«ДУ»
5.	с нарушением зрения	«ДУ»
6.	с нарушением слуха	«ДУ»
7.	с умственными нарушениями	«ДУ»

С учетом СП 35-101-2001, СП 31-102-99.

Оказывается один из вариантов:

«А» (доступность всех зон и помещений (универсальная);

«Б» (специально выделенные для инвалидов участки и помещения);

«ДУ» (дополнительная помощь сотрудника, услуги на дому, дистанционно);

«Нет» (не организована доступность).

Указывается худший из вариантов ответа.

3.5. Состояние доступности основных структурно-функциональных зон объекта

Номер строки	Основные структурно-функциональные зоны объекта	Состояние доступности объекта для основных категорий инвалидов						Для всех категорий маломобильных групп населения
		К (для передвижающихся на креслах-колясках)	О (с нарушениями опорно-двигательного аппарата)	С (с нарушениями зрения)	Г (с нарушениями слуха)	У (с умственными нарушениями)		
1.	Территория, прилегающая к зданию (участок)	«ДУ»	«ДУ»	«ДУ»	«ДП»	«ДП»	«ДУ»	
2.	Вход (входы) в здание	«ДУ»	«ДУ»	«ДУ»	«ДП»	«ДУ»	«ДУ»	
3.	Путь (пути) движения вынужденная, включая пути эвакуации	«ДУ»	«ДУ»	«ДУ»	«ДУ»	«ДУ»	«ДУ»	
4.	Зона целевого назначения здания (целевого посещения объекте)	«ДУ»	«ДУ»	«ДУ»	«ДУ»	«ДУ»	«ДУ»	
5.	Санитарно-гигиенические помещения	«ДУ»	«ДУ»	«ДУ»	«ДУ»	«ДУ»	«ДУ»	
6.	Система информации и связи (на всех зонах)	«ДП»	«ДП»	«ДУ»	«ДП»	«ДП»	«ДУ»	
7.	Пути движения транспорта (от остановок)	«ДУ»	«ДУ»	«ДУ»	«ДУ»	«ДУ»	«ДУ»	
8.	Все зоны и участки ⁵	«ДУ»	«ДУ»	«ДУ»	«ДУ»	«ДУ»	«ДУ»	

Оказывается:

ДП — доступно полностью (доступность для всех категорий инвалидов и других маломобильных групп населения);

ДУ — доступно частично (доступность мест целевого назначения для отдельных категорий инвалидов);

ДУ — доступно условно (организация помощи сотрудниками организации или иной альтернативной формы обслуживания (на дому, дистанционно, иное));

нет — недоступно (не предназначен для посещения инвалидами и другими маломобильными группами населения).

Оказывается худший из вариантов ответа.

3.6. Итоговое заключение о состоянии доступности объекта и предоставляемых на нем услуг: **Доступно условно – (ДУ)** (организация помощи сотрудникам учреждения (организации) или иной альтернативной формы обслуживания (на дому, дистанционно)) **для всех категорий (К, О, С, Г, У)**

4. Управленческое решение: _____

4.1. Рекомендации по адаптации основных структурно-функциональных зон объекта:

Номер строки	Основные структурно-функциональные зоны объекта	Рекомендации по адаптации объекта (вид работы)			
		Не нуждается (Доступ обеспечен)	Ремонт (текущий, капитальный); оснащение оборудованием	Индивидуальное решение с техническими средствами реабилитации	технические решения — невозможны — организация альтернативной формы обслуживания
1.	Территория, прилегающая к зданию (участок)		Установка колесоотбойников	Выполнить разметку дорожного покрытия на парковке (знак «Инвалид»)	
2.	Вход (входы) в здание		Капитальный ремонт входной группы. Вынос кнопки-вызова на входные двери	Ремонт тамбура	
3.	Путь (пути) движения внутри здания, включая пути эвакуации			Установка тактильной, визуальной, акустической	

			информации	
4.	Зона целевого назначения здания (целевого посещения объекта)		Предупреждающая контрастная маркировка ручек и дверей, зон и мест обслуживания	
5.	Санитарно-гигиенические помещения		Установка кнопки обратной связи в туалетной комнате. Установка защиты для унитова. Замена раковины в туалетной комнате на заниженную с специальным смесителем. 4. Доборудовать туалетную комнату крючками для костылей и тростей. Установка специальных знаков и указателей	
6.	Система информации и связи (на всех зонах)		Установка указателей по направлению движения к объекту	
7.	Пути движения к объекту (от остановки транспорта)			
8.	Все зоны и участки			

Указываются конкретные рекомендации по каждой структурно-функциональной зоне.

4.2. Период проведения работ: 2024 – 2025 г. в рамках исполнения (указать наименование программы или плана мероприятий по адаптации основных структурно-функциональных зон объекта): Комплексной программы Свердловской области «Доступная среда»

4.3. Ожидаемый результат (по состоянию доступного объекта) после выполнения работ по адаптации основных структурно-функциональных зон объекта: **объект доступен полностью для всех категорий.**

5. Паспорт доступности объекта социальной инфраструктуры и предоставляемых на нем услуг (далее – Паспорт доступности объекта) разработан комиссией по проведению обследования и паспортизации объекта социальной инфраструктуры и предоставляемых на нем услуг (далее - Комиссия):

Председатель Комиссии: Куракова С.А.

Члены Комиссии:

Председатель Серовского ГО ВОИ Кузьминых Л.Н.

Молвинских В.В.

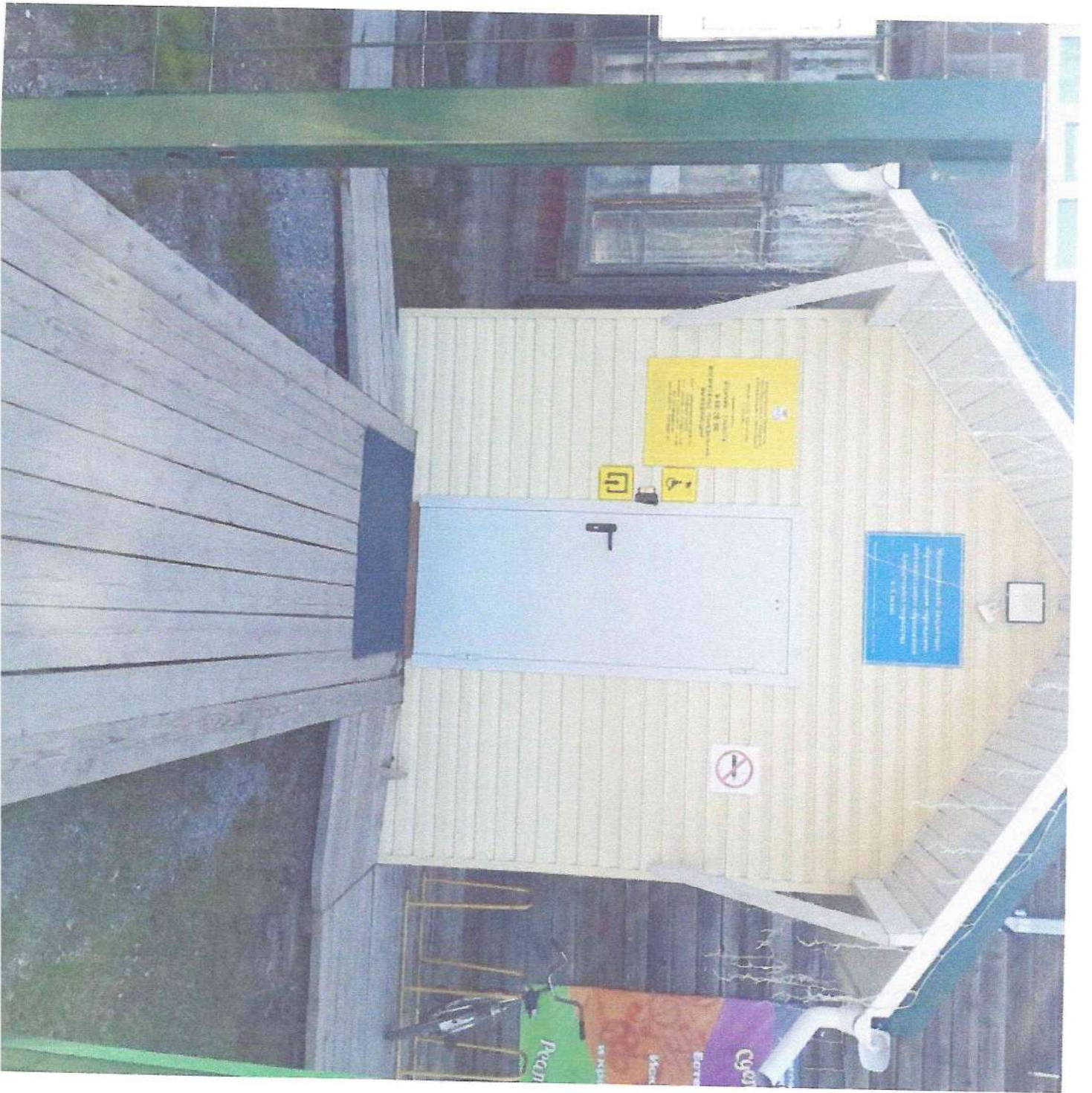
Зуева Е.Ю.

Бадалова Г.Н.

Кутькина М.А.

Ответственный по доступной среде Кутькина М.А.

6. Копия Паспорта доступности объекта направлена «08» июня 2024 г. в Управление социальной политики по городу Серову и Серовскому району для размещения информации о состоянии доступности объекта социальной инфраструктуры и предоставляемых на нем услуг для инвалидов и других маломобильных групп населения Свердловской области в автоматизированной системе «Доступная среда Свердловской области» в информационно-телекоммуникационной сети «Интернет».



МУНИЦИПАЛЬНОЕ БЮДЖЕТНОЕ
ОБРАЗОВАТЕЛЬНОЕ УЧРЕЖДЕНИЕ
ДОПОЛНИТЕЛЬНОГО ОБРАЗОВАНИЯ

ДОМ ДЕТСКОГО ТВОРЧЕСТВА
П. СОСЬВА

РЕЖИМ РАБОТЫ:

ВТОРНИК – СУББОТА:

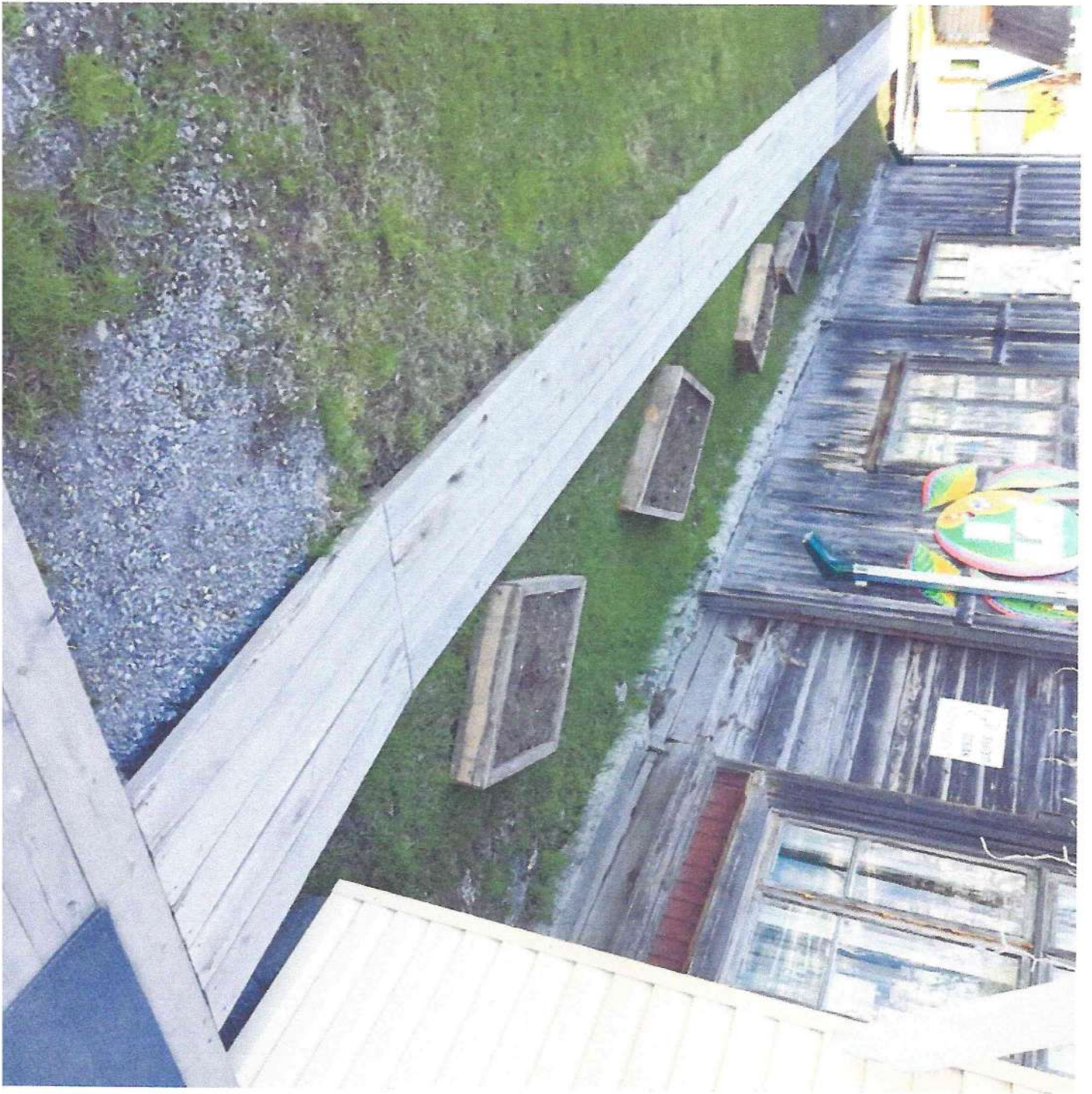
9:00-20:00

**ВОСКРЕСЕНЬЕ, ПОНЕДЕЛЬНИК:
ВЫХОДНЫЕ ДНИ**

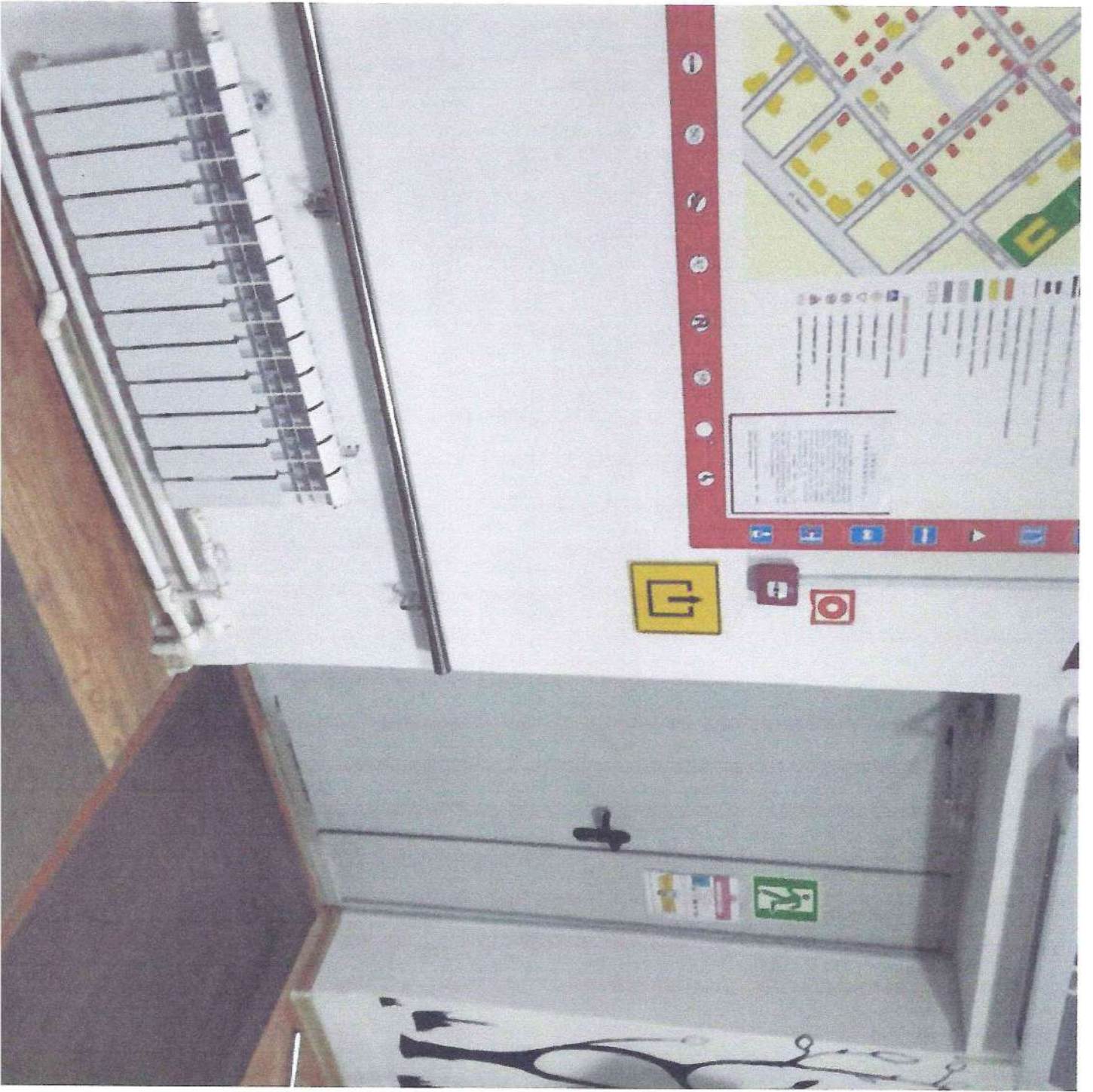
624971, СВЕРДЛОВСКАЯ ОБЛАСТЬ,
СЕРОВСКИЙ РАЙОН,
П.Г.Т. СОСЬВА, УЛ. БАЛДИНА, Д.49
ТЕЛЕФОН: 8 (34385) 4-41-47, 4-41-48
DDT_SOSWA@MAIL.RU
ИНН 6650001161 КПП 668001001





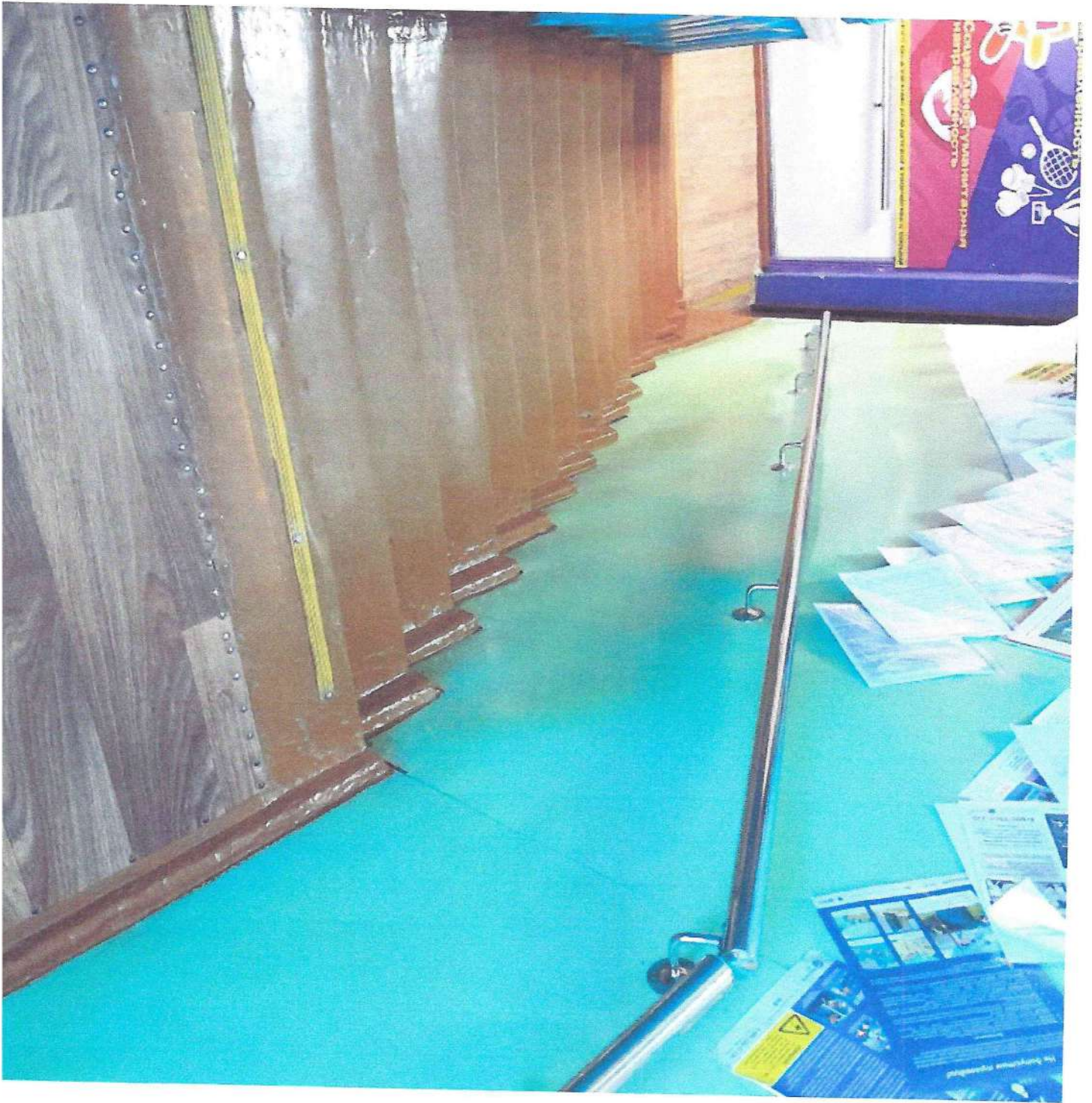


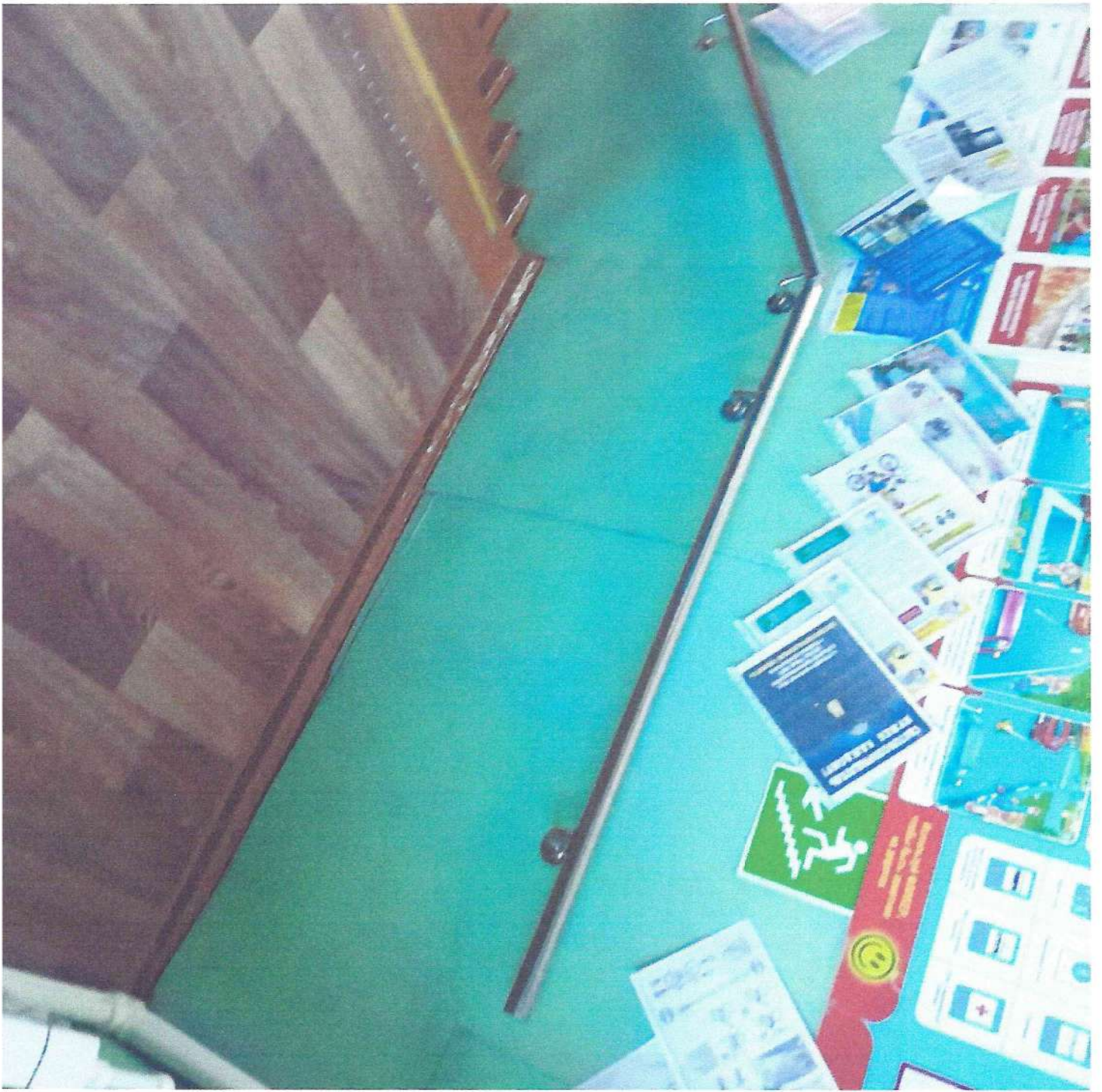


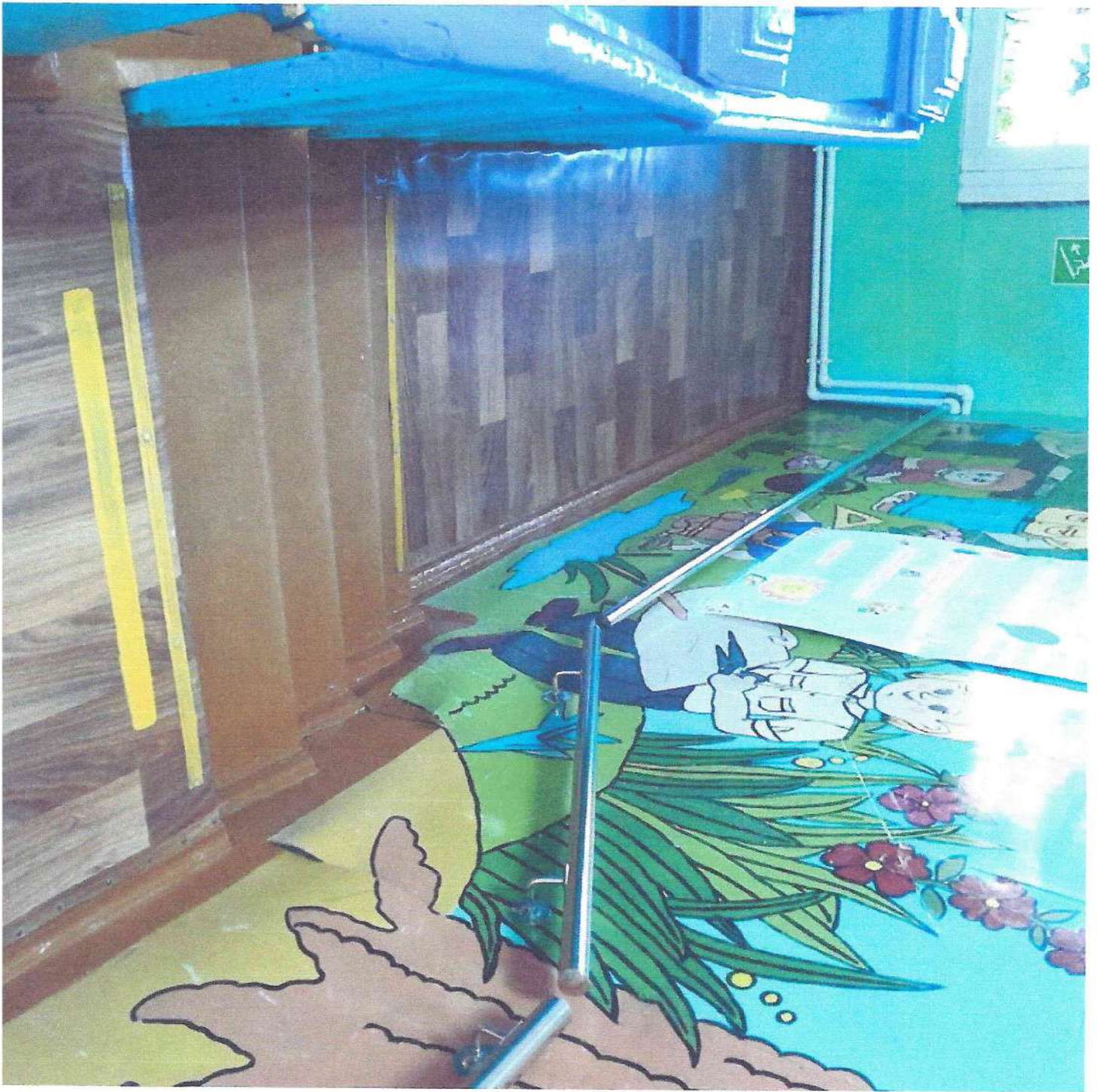






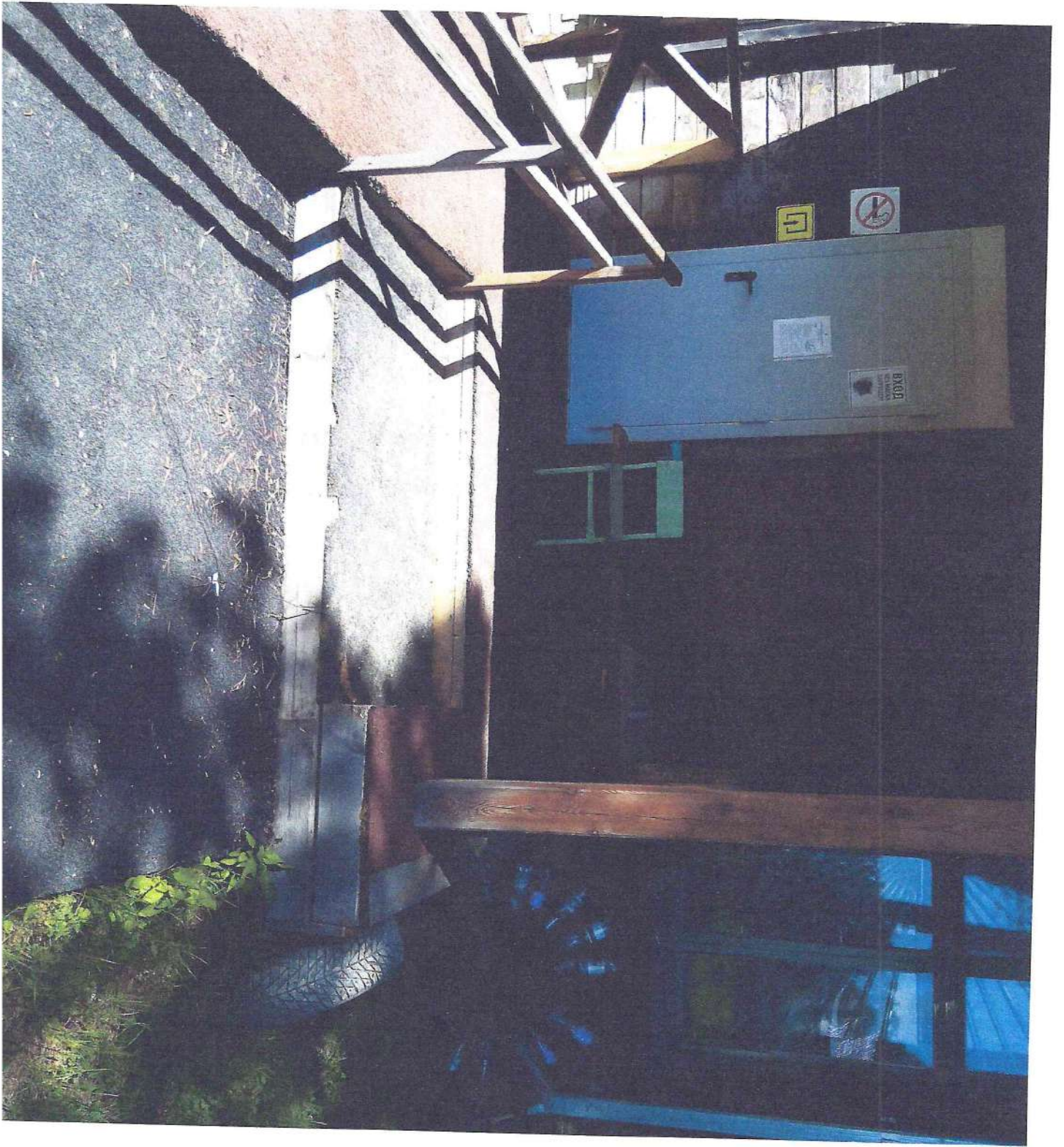














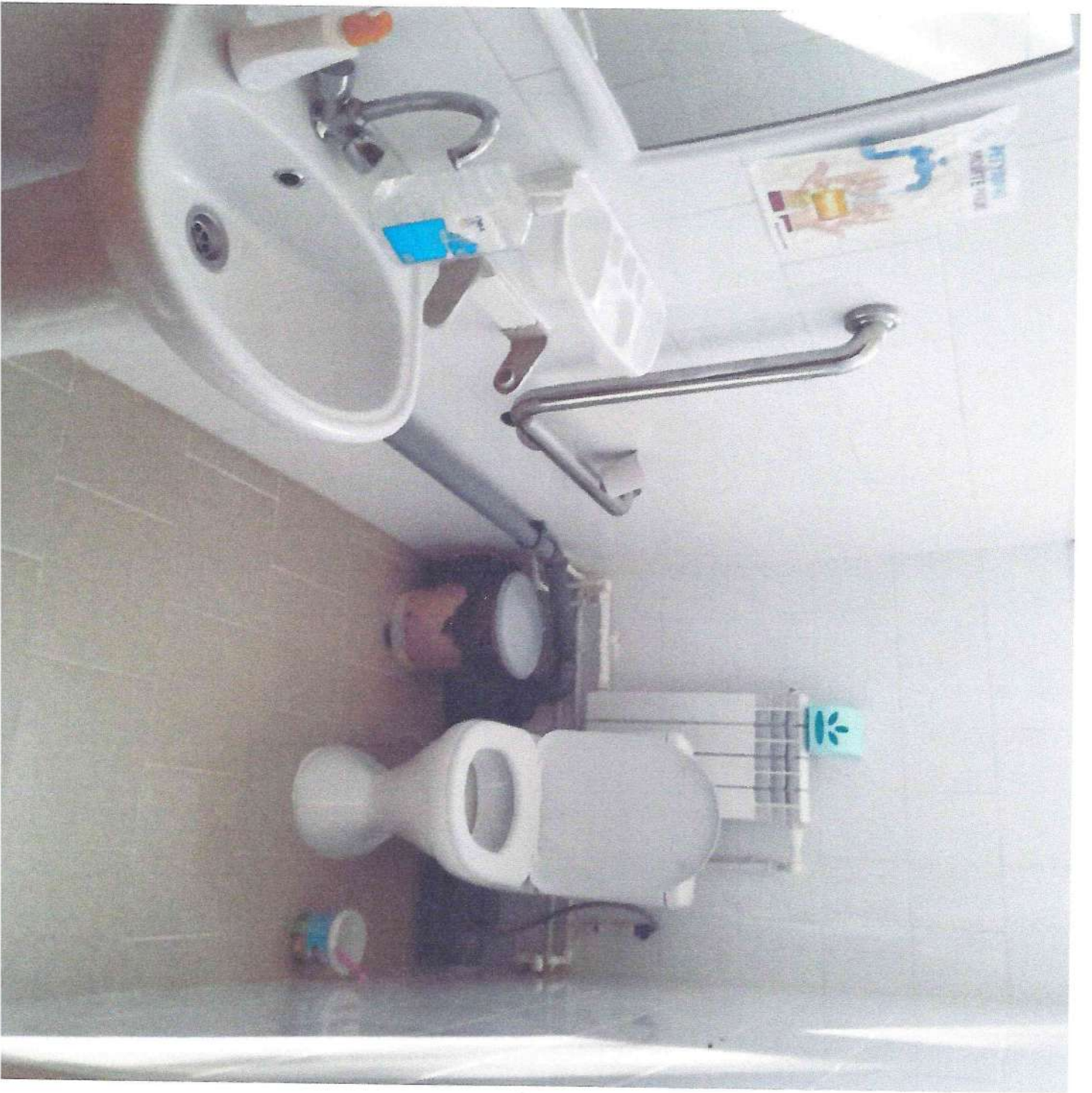




TYÖAJEET









Handicap Accessible
This space is wheelchair accessible
and meets the requirements of the
Americans with Disabilities Act (ADA)
for accessible design. For more information,
please contact the contractor at 1-800-368-7028.
www.accessible.com

**ДОКУМЕНТ ПОДПИСАН
ЭЛЕКТРОННОЙ ПОДПИСЬЮ**

СВЕДЕНИЯ О СЕРТИФИКАТЕ ЭП

Сертификат 64075045638428745403327213019230093705736652758

Владелец Алешкевич Елена Анатольевна

Действителен с 02.05.2024 по 02.05.2025