

СОГЛАСОВАНО

Начальник Отраслевого органа
администрации Сосьвинского
городского округа
«Управление образования»


С.А. Куракова
« _____ » 2023 г.



СОГЛАСОВАНО

Начальник ОГИБДД МО
МВД России «Серовский»

« _____ » 2023 г.



УТВЕРЖДАЮ

И.о. директора МБОУ ДО
Дом детского творчества
п. Сосьва


Е.А. Алешкевич
« _____ » 2023 г.



ПАСПОРТ ДОРОЖНОЙ БЕЗОПАСНОСТИ

Муниципального бюджетного образовательного
учреждения дополнительного образования
Дом детского творчества п. Сосьва

2023 год

ОБЩИЕ СВЕДЕНИЯ.

Муниципальное бюджетное образовательное учреждение дополнительного образования Дом детского творчества п. Сосьва.
(МБОУ ДО ДТ п. Сосьва).

Тип учреждения: дополнительное образование

Юридический адрес: 624 971 Свердловская область, Серовский район, п.г.т. Сосьва, улица Балдина, дом № 49

Фактический адрес: 624 971 Свердловская область, Серовский район, п.г.т. Сосьва, улица Балдина, дом № 49

Руководитель учреждения дополнительного образования (УДО):

Директор: Лушникова Татьяна Ивановна - 8 343 85 4 41 47

И. о. директора, заместитель директора по учебно-воспитательной работе:

Алешкевич Елена Анатольевна - 8 343 85 4 41 48

Ответственный работник за мероприятия по профилактике детского травматизма:

Педагог - организатор: Худякова Виолетта Александровна - 8 343 85 4 41 47

Ответственный работник муниципального органа образования:

Директор Муниципального казенного учреждения СГО «Информационно-методический центр Сосьвинского городского округа»:

Ивантаева Светлана Васильевна - 8 343 85 4 41 30

Ответственные от Госавтоинспекции:

Старший инспектор по пропаганде

Большакова Наталья Сергеевна - 8 343 85 9 03 36

Инспектор по пропаганде Мышкина Виктория Юрьевна - 8 343 85 9 03 36

Руководитель дорожно-эксплуатационной организации осуществляющий содержание УДС и ТСОДД:

Директор Муниципального бюджетного учреждения «Эксплуатационно-хозяйственного управления Сосьвинского городского округа»

Назаров Владимир Васильевич - 8 343 85 441 44

Количество обучающихся: 1 614 человека

Наличие уголка БДД: имеется, на первом этаже (центральный вход), лестничный пролет с центрального входа.

Наличие класса БДД: нет
Наличие автобуса в УДО: имеется, используется для административно-хозяйственных работ.

Время занятий в МБОУ ДО ДДТ п. Сосьва:

1-я смена с 9.00. до 13.00.
2-я смена с 13.00. до 20.00
Общий выходной день: ПОНЕДЕЛЬНИК

Телефоны оперативных служб:

01 - пожарная часть
02 - полиция
03 - скорая помощь
911 – служба спасения

Используемые сокращения:

МБОУ ДО ДДТ п. Сосьва – Муниципальное бюджетное образовательное учреждение дополнительного образования Дом детского творчества п. Сосьва;

СГО – Сосьвинский городской округ;
УДО – учреждение дополнительного образования;
УДС – улично - дорожная сеть;
БДД – безопасность дорожного движения;
ТСОДД – технические средства организации дорожного движения;
ПДД – правила дорожного движения;
ОУ – образовательное учреждение;
АХУ – административно – хозяйственное управление администрации СГО;

Содержание:

1.1. Схемы:

1. План – схема района расположения ОУ.
2. Схема организации дорожного движения в непосредственной близости от ОУ с размещением соответствующих технических средств, маршруты движения обучающихся и парковочных мест.
3. Маршруты движения организованных групп детей от ОУ (МБОУ ДО ДДТ п. Сосьва), к стадиону, парку, районно - культурному комплексу (РКСК), библиотеку имени А.М.Горького, МБОУ СОШ №1 имени Героя РФ Романова В.В., МБОУ СОШ №4 п.г.т. Сосьва.
4. Пути движения транспортных средств к местам разгрузки, погрузки и рекомендуемые пути движения обучающихся по территории ОУ.
5. Перспективная схема организации дорожного движения в непосредственной близости от МБОУ ДО Дом детского творчества п. Сосьва с размещением соответствующих технических средств организации дорожного движения.
6. Фото стенда «Паспорт дорожной безопасности» находящегося в здании МБОУ ДО ДДТ п. Сосьва на первом этаже (центральный вход с улицы Балдина).

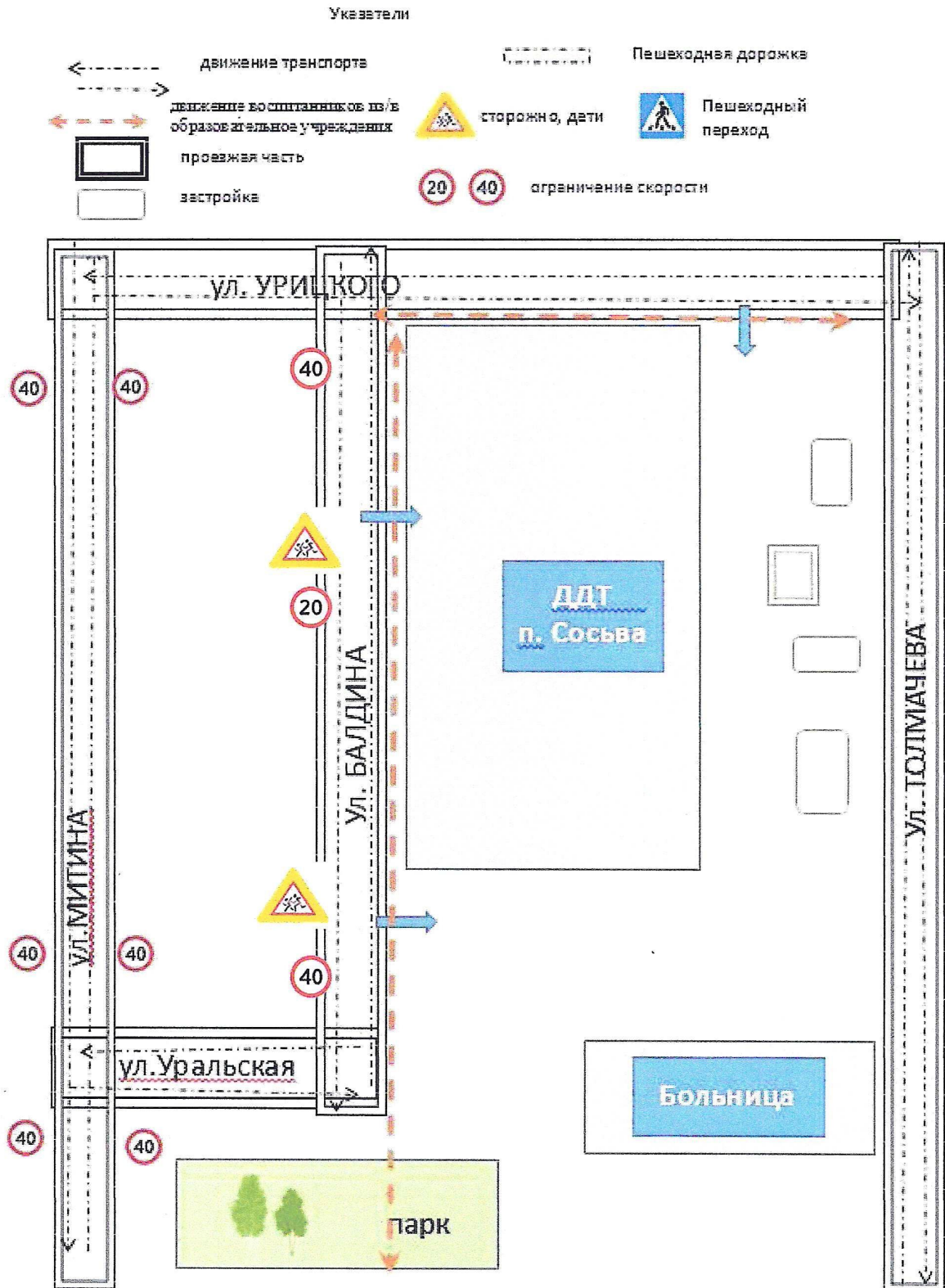
1.2. Сведения о ведении Журналов инструктажей.

План – схема района расположения образовательного учреждения.

Сосьва



Схема организации дорожного движения в непосредственной близости от образовательного учреждения с размещением соответствующих технических средств организации дорожного движения, маршруты движения детей и расположения парковочных мест.



Пути движения транспортных средств к местам разгрузки (погрузки) и рекомендуемые безопасные пути передвижения детей по территории образовательного учреждения.

указатели

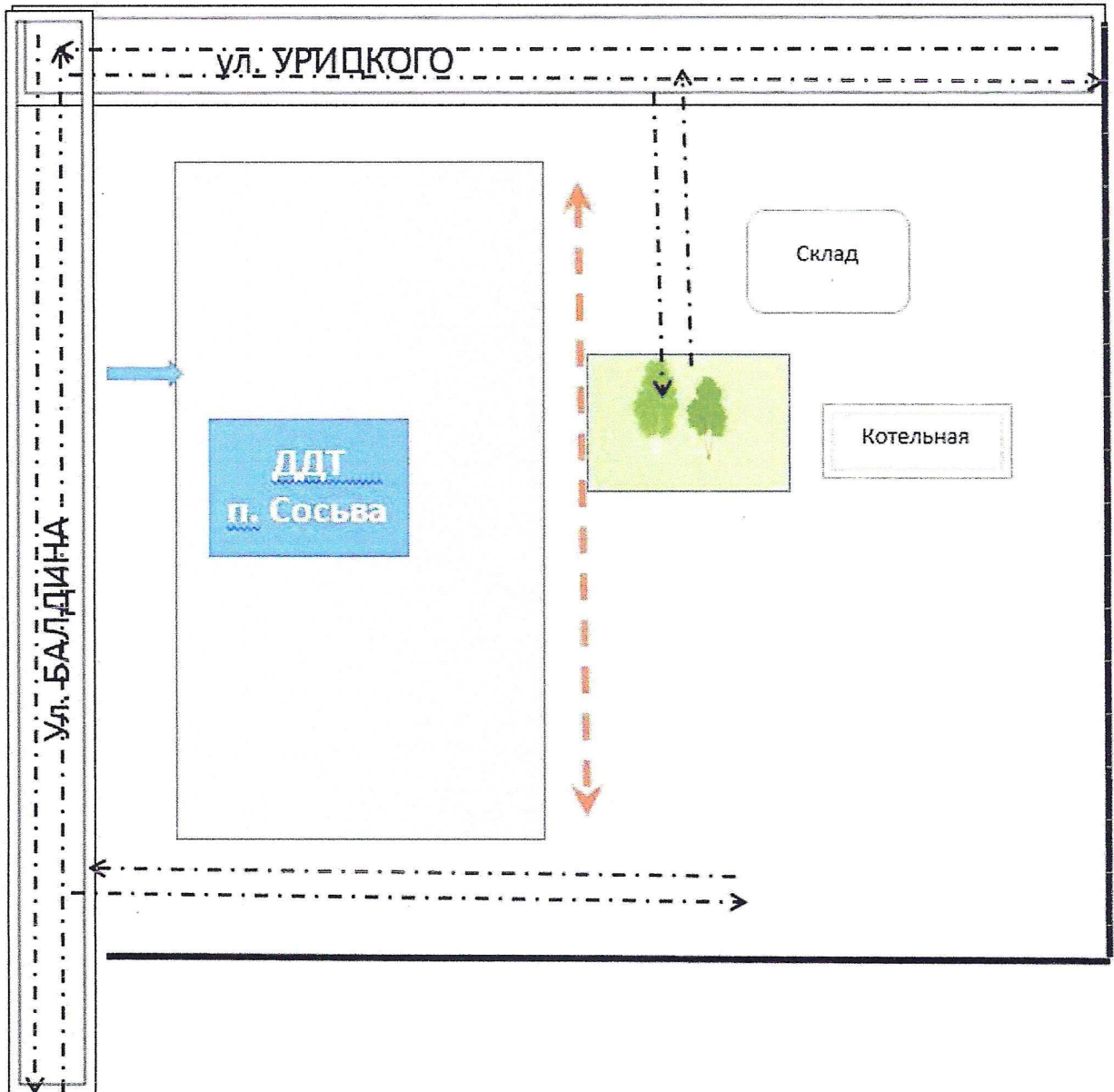
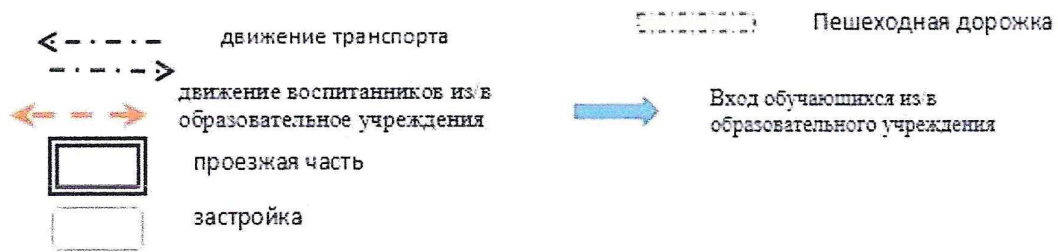


Фото стенда «Паспорт дорожной безопасности»

(1 этаж, центральный вход в МБОУ ДО Дом детского творчества п. Сосьва)

ПАСПОРТ ДОРОЖНОЙ БЕЗОПАСНОСТИ МБОУ ДО Дом детского творчества п.п. Сосьва ул. Балдина, 49 т. 8 (34385) 4-41-47; 4-41-48

УСЛОВНЫЕ ОБОЗНАЧЕНИЯ:

- движение детей в (из) образовательного учреждения
- движение транспортных средств
- въезд/выезд грузовых транспортных средств
- место разгрузки/погрузки
- ограждение образовательного учреждения
- жилая застройка
- нежилая застройка
- участок для прогулки
- проезжая часть
- тротуар
- пешеходный переход

ДОРОЖНЫЕ ЗНАКИ:

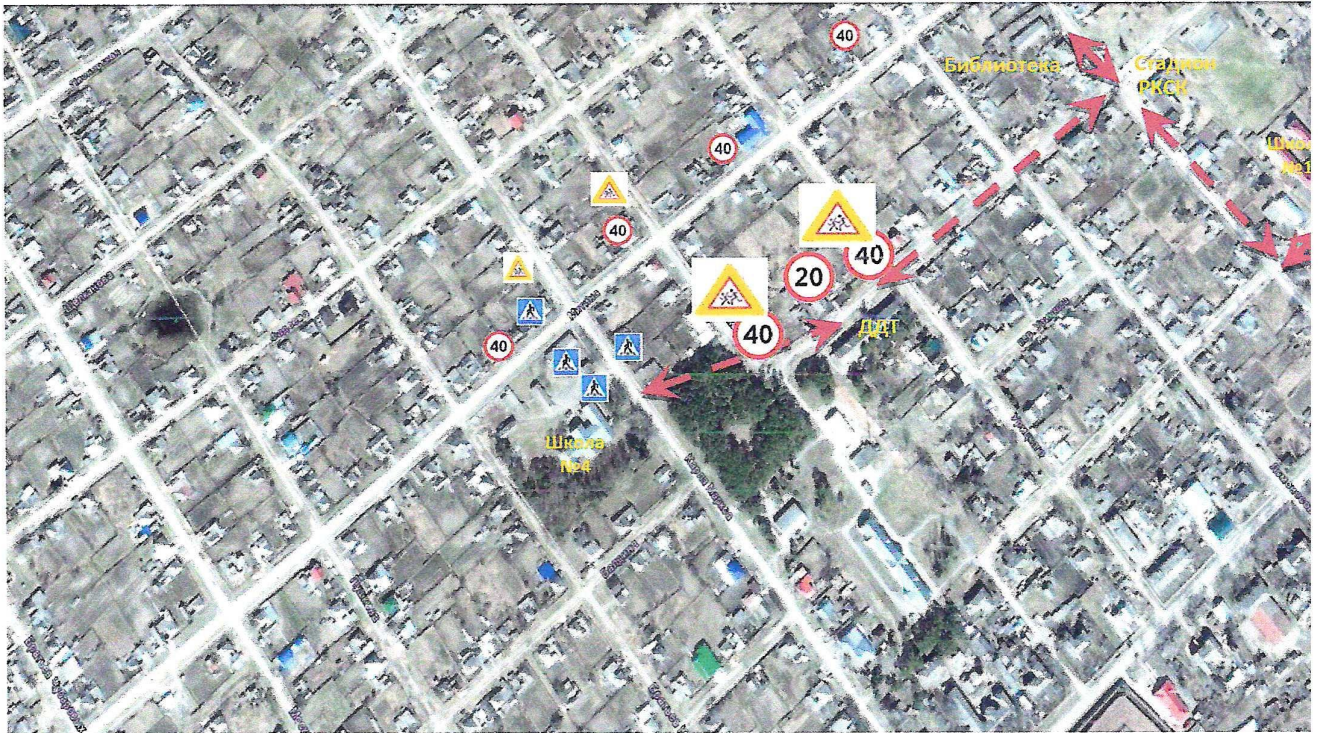
- пешеходный переход
- автобусная остановка
- парковка
- главная дорога
- конец главной дороги
- уступи дорогу
- неровная дорога
- движение грузовых автомобилей запрещено
- круговое движение
- движение направо
- движение прямо и налево
- ограничение скорости до 20 км
- ограничение скорости до 40 км

Директор МБОУ ДО Дом детского творчества п. Сосьва,
Пудинковой Татьяна Ивановна: т. 8 (34385) 4-41-47, 4-41-48

Сведения о ведении Журналов инструктажей.

1. Инструктажи проводятся регулярно в течении года не менее четырех раз среди всех сотрудников МБОУ ДО ДДТ п. Сосьва - педагогический состав и младший обслуживающий персонал. Сведения под роспись фиксируются в Журнале инструктажей.
2. Инструктажи проводятся регулярно в течении года не менее четырех раз среди всех обучающихся МБОУ ДО ДДТ п. Сосьва. Сведения по темам проведенных инструктажей обучающихся педагоги дополнительного образования и педагоги - организаторы записывают в типовые Журналы по ведению учета кружковой работы по группам обучающимся в объединениях.

Маршруты движения организованных групп детей от МБОУ ДО Дом детского творчества п. Сосьва к стадиону, парку, районному культурно-спортивному комплексу, библиотеке, МБОУ СОШ №4 п.г.т. Сосьва и МБОУ СОШ №1 имени Героя РФ Романова В.В.



Перспективная схема организации дорожного движения в непосредственной близости от МБОУ ДО Дом детского творчества п. Сосьва с размещением соответствующих технических средств организации дорожного движения.

